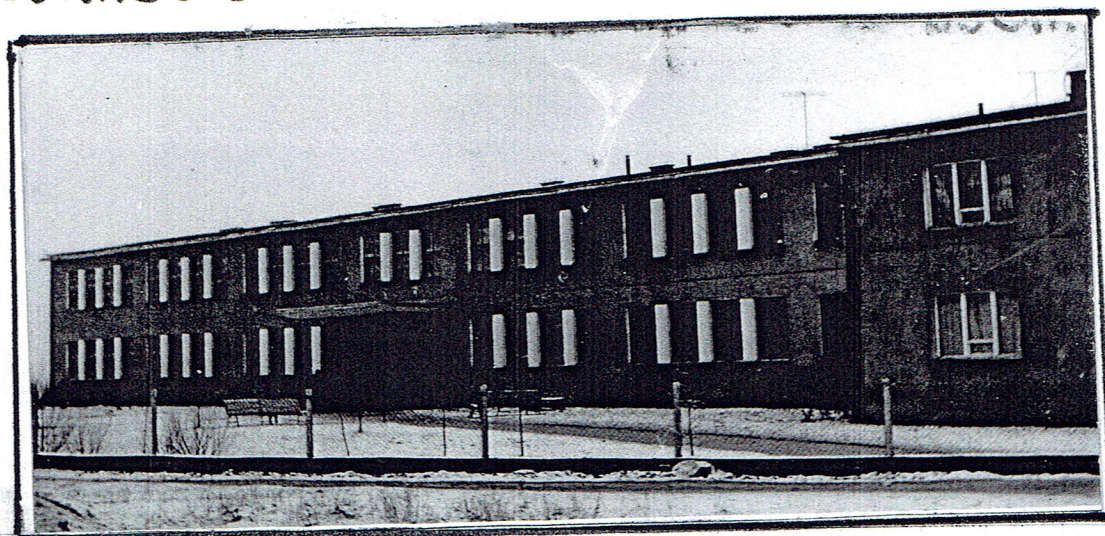


Rok szkolny 1962/63 przyniósł bardzo miłą niespodziankę. Naukę w tym roku szkolnym rozpoczęto w pięknej, nowoczesnie zbudowanej szkole, wyposażonej w nowy sprzęt i pomoce naukowe.



A oto kierownik Szkoły Nr 8 Ob. Miądlicki Henryk oraz zastępcę kierownika Ob. Sępniak Witold.





Do wakacji 1947r szkoły w Kluczewie nie było. Dzieci w tym okresie uczęszczały do szkoły w Stargardzie. Dopiero 10. IX. 1947r. dzieci pierwszy raz weszły do własnej szkoły. Sprzęt w niej stanowiły bardzo stare, ponemieckie ławki czteroosobowe oraz różnego rodzaju meble pozbierane z majątku i mieszkań prywatnych dzięki staraniom byłego sołtysa Ob. Śmiełańskiego Bronisława. A oto budynek w którym mieściła się wówczas szkoła.





Kluczewo to osiedle robotnicze leżące 5 km od Stargardu. Skupia ono wiele potężnych zakładów takich jak: Cukrownia, Młyn, Cegielnia i PGR. W ciągu swych dziejów osiedle to przeszło różne koleje.

Do roku 1955 należało do powiatu Pyrzyce, a od 1.I.1955r. zostało włączone do powiatu Stargard. Do 1958r. Kluczewo istniało na prawach gromady. Gospodarzem była G.R.N., której przewodniczącym był Ob. Kamiński Józef, a następnie Ob. Kryś Tomasz. Od 1.I.59. do roku 1961 władzę sprawowała Osiedlowa Rada Narodowa. 1.I.1962r. Kluczewo zostało włączone do miasta Stargard. Władzę nad osiedlem przejęła M.R.N. Od tej pory nosi nazwę Stargard, poczta-Stargard 4, a stacja Stargard-Kluczewo.