

Szkoła Podstawowa nr 5 w Mińsku Mazowieckim
I Szkolny Konkurs o Mazowszu – kategoria VI-VIII klasy – 17 stycznia 2019 r.

Drużyna z klasy
Skład drużyny:
.....
.....

Jakie drzewo jest powszechnym symbolem Mazowsza:(0-1)

- a. sosna
- b. dąb
- c. wierzba
- d. lipa

Mazowsze na Leśne (na wschód od Narwi i Wisły), Stare (na północ od Wisły i Narwi) i Polne (na południowy zachód od koryta wiślanego) podzielił:(0-1)

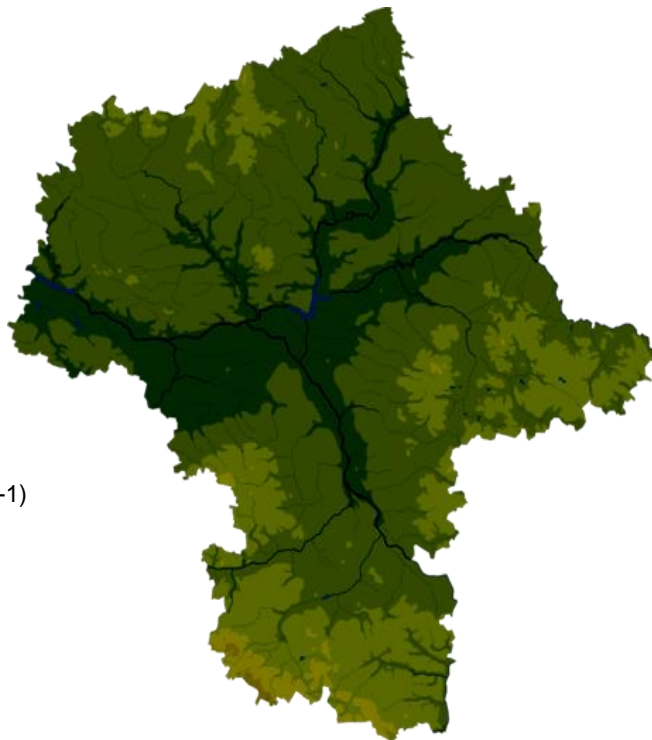
- A) Oskar Kolberg
- B) Lechosław Herz
- C) Mieczysław Orłowicz
- D) Jerzy Kondracki

Pilica, Rządza i Wkra to przykłady:(0-1)

- a. Punktów widokowych
- b. rzek
- c. miast
- d. jezior

Na mapie województwa mazowieckiego zaznaczono:(0-1)

- a. Ostrołękę
- b. Ciechanów
- c. Siedlce
- d. Radom



„Cud nad Wisłą” bitwa pod Radzyminem odbyła się w roku:(0-1)

- a. 1920
- b. 1944
- c. 1410
- d. 1918

Flaga województwa mazowieckiego na tło w kolorze:(0-1)

- a. białym
- b. zielonym
- c. niebieskim
- d. czerwonym

Połącz charakterystykę z nazwiskami wielkich Mazowszan (0-4)

Henryk Sienkiewicz, Zygmunt Krasiński, Kazimierz Pułaski, Maciej Sarbiewski

dowódca konfederacji barskiej, dzieciństwo spędził w Warce.....

Twórca „Krzyżaków” z Poświętnem koło Płońska.....

chrześcijański Horacy z Mazowsza.....

polski wieszcz związany z Opinogorą.....

Z Puszczą Białą związany jest szlak: (0-1)

- A) Kurpiowski
- B) im. Świętego Huberta
- C) Chopinowski
- D) Hubala

Na obszarze Ziemi Mińskiej można zobaczyć (0-1)

- a. Moreny czołowe
- b. kosy
- c. estuaria
- d. mogoty

Kampinoski Park Narodowy leży na Nizinie Park ten to zielone płuca dla miasta..... . Elementy krajobrazu to śródlądowe porośnięte borami oraz bagna, na których żyje łoś, symbol parku.(0-1)

- A. Wielkopolskiej, Poznania, bóbr

Szkoła Podstawowa nr 5 w Mińsku Mazowieckim

I Szkolny Konkurs o Mazowszu – kategoria VI-VIII klasy – 17 stycznia 2019 r.

- B. Mazowieckiej, Łodzi, błotniak stawowy
- C. Mazowieckiej, Warszawy, wydmy

Rozpoznaj miasto po opisie:(0-1)

Najstarsze miasto na Mazowszu. Malowniczo położony na 50-metrowej skarpie nadwiślańskiej. Znajduje się w nim Zamek Książąt Mazowieckich, ogród zoologiczny i Muzeum Mazowieckie.

- a. Płońsk
- b. Wyszogród
- c. Warszawa
- d. Płock

Jaką miejscowość rozpoznajesz na zdjęciu?(0-1)

Ekstaza Świętego Franciszka to jedyny obraz malarza El Greca, który znajduje się w Polsce. W jakim mieście można go podziwiać?

- a. Siedlce
- b. Płock
- c. Warszawa
- d. Radom

Dopasuj do miasta atrakcję turystyczną(0-4)

- 1. "Jacek", 2. dworek Józefa Piłsudskiego, 3. Muzeum Walk i Męczeństwa, 4. ogród zoologiczny
- Treblinka - Płock - Sulejówek - Siedlce -

Połącz w pary:(0-4)

Szydłowiec, Mościska, Liw, Ostrołęka

- Muzeum Zbrojownia
- Muzeum Ludowych Instrumentów Muzycznych.....
- Farma Iluzji.....
- Muzeum Kultury Kurpiowskiej.....

Do grup etnograficznych mieszkających na Mazowszu należą:(0-1)

Wymień nazwy nowych szlaków turystycznych Mazowsza, które powstały w 2015 roku. W odpowiedzi pomoże poniższa grafika.(0-3)

- 1.....
- 2.....
- 3.....

Dopasuj miasto do opisu:

Żyrardów, Konstancin- Jeziorna, Radom, Czarnolas

- Miasto Air-Show.....
- miasto uzdrowiskowe.....
- miasto przemysłowe.....
- miasto związane z Janem Kochanowskim.....

