

Szczegół ocieplenie ściany w obrębie narożnika wg rysunku detalu

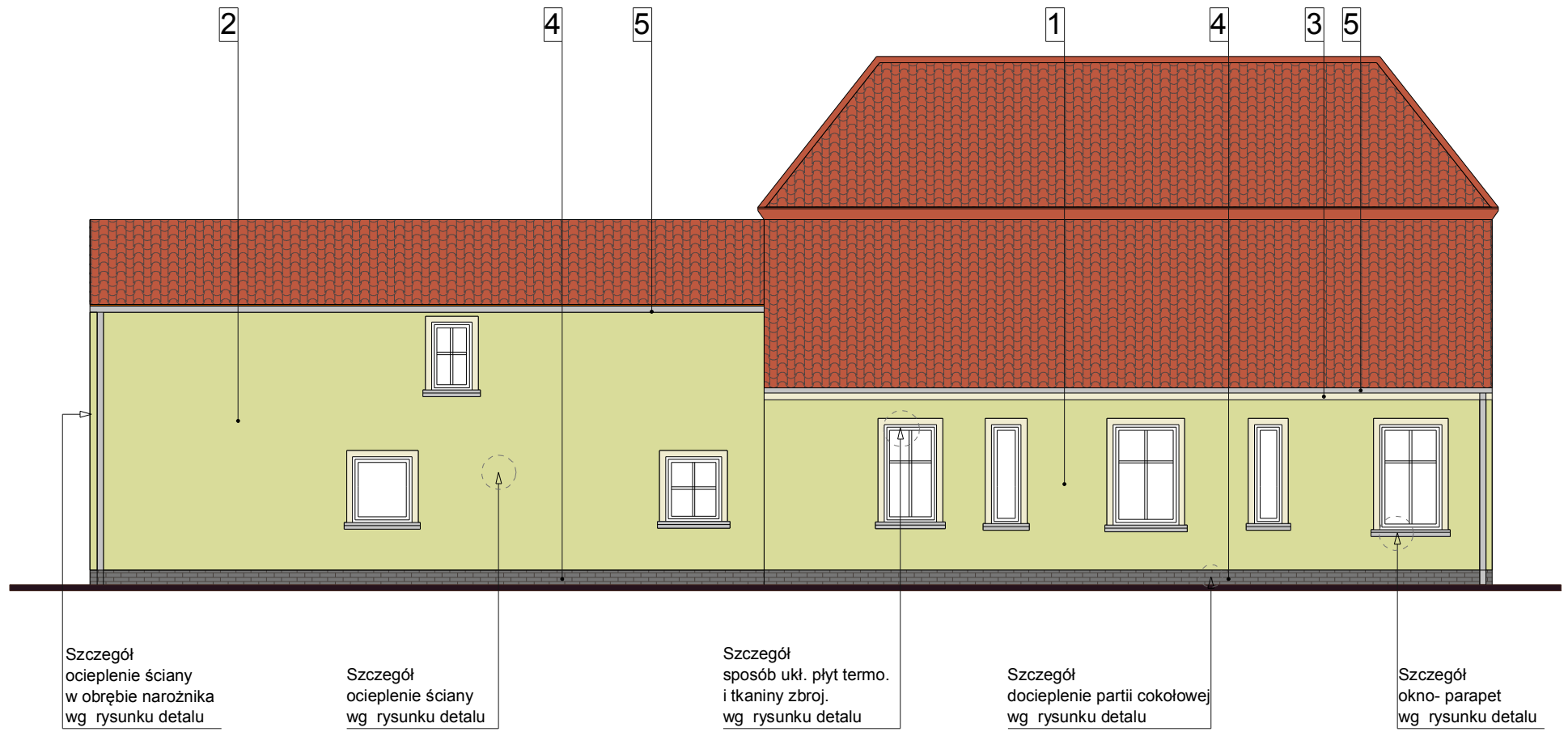
Szczegół ocieplenie ściany wg rysunku detalu

Szczegół sposób ukl. płyt termo. i tkaniny zbroj. wg rysunku detalu

Szczegół okno- parapet wg rysunku detalu

Szczegół docieplenie partii cokołowej wg rysunku detalu

Nowy daszek systemowy o wym. 120x150cm ze stali nierdzewnej i płyty akrylowej bezbarwnej gr. 6mm



Szczegół ocieplenie ściany w obrębie narożnika wg rysunku detalu

Szczegół ocieplenie ściany wg rysunku detalu

Szczegół sposób ukl. płyt termo. i tkaniny zbroj. wg rysunku detalu

Szczegół docieplenie partii cokołowej wg rysunku detalu

Szczegół okno- parapet wg rysunku detalu

1
StoColor SYSTEM 31112 62 C2

2
StoColor SYSTEM 31112 62 C2

3
StoColor SYSTEM 31315 81 C1

4
PŁYTKI ELEWACYJNE, KLINKIEROWE - WKOLORZE SZARYM

5
RYNNY, RUSY SPUSTOWE, OPIERZENIA, PARAPETY BLACHA TYTAN - CYNK

UWAGI!

1. Termoizolacja - płyty z wełny mineralnej - gr. 15cm, w partii cokołowej i ściany fundamentowe - wełna hydrofobizowana - gr. 12cm wg jednego wybranego systemu docieplania ścian. Elewacje w kolorze jasny i ciemny beż wg opisu kolorystyki. Cokoły z elewacyjnych płytek klinkierowych w kolorze szarym.
2. Nowoprojektowane cokoły wykończone płytkami elewacyjnym wg opisu kolorystyki, należy wykonać do poziomu istniejącego cokołu jak na elewacjach. Kolor płytek - szary.
3. Wszystkie obróbki blacharskie, opierzenia gzymsów należy wykonać z blachy tytanowo - cynkowej gr. min. - 0,7mm. Obróbki blacharskie należy tak wykonać aby wystawały poza lico elewacji min. 40mm
4. Istniejące rynny i rury spustowe należy zdemontować i zamontować nowe z blachy tytan cynk.
5. Parapety zewnętrzne należy wykonać z blachy tytan- cynk naturalny.
6. Wszelkie zmiany w doborze materiałów lub kolorystyki należy uzgodnić z projektantem.

"AR" PROJEKT
ul. Sienkiewicza 12/3
71-311 SZCZECIN

Temat / Obiekt:
DOCIEPLENIE (TERMOMODERNIZACJA) BUDYNKU ZESPOŁU SZKÓŁ W DOŁUJACH

Adres:
Zespół Szkół w Dołujach
ul. Żubrza 5, 72-002 Dołuj
powiat policki, woj. zachodniopomorskie

Stadium:
PROJEKT BUDOWLANY

Branża:
ARCHITEKTURA

Gmina Dobra
ul. Szczecińska 16a
72-003 Dobra

Projektował: mgr inż. arch. Anna Majcher-Rutkowska	nr upr. bud. 18/ZPOIA/ 2005	podpis
Opracował: dr inż. Radosław Rutkowski		

Tytuł rysunku:
ELEWACJE

Skala:
1:100

Data:
grudzień 2016

Nr rys.
5